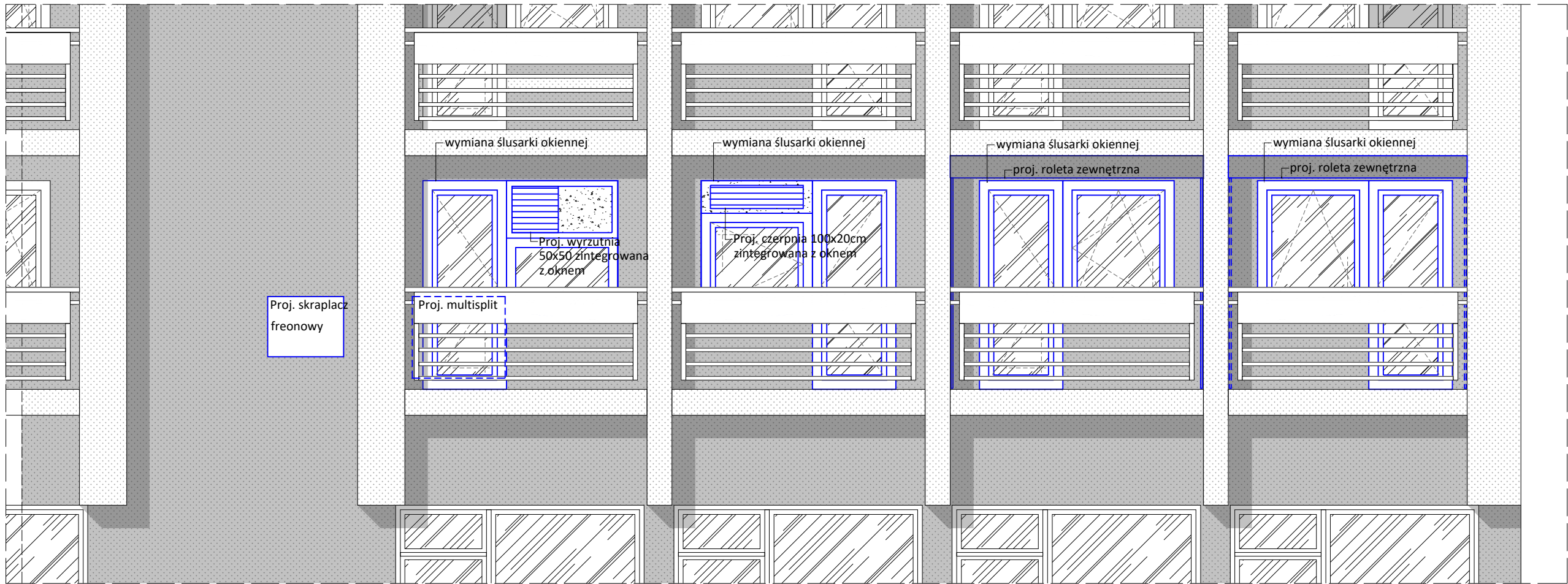
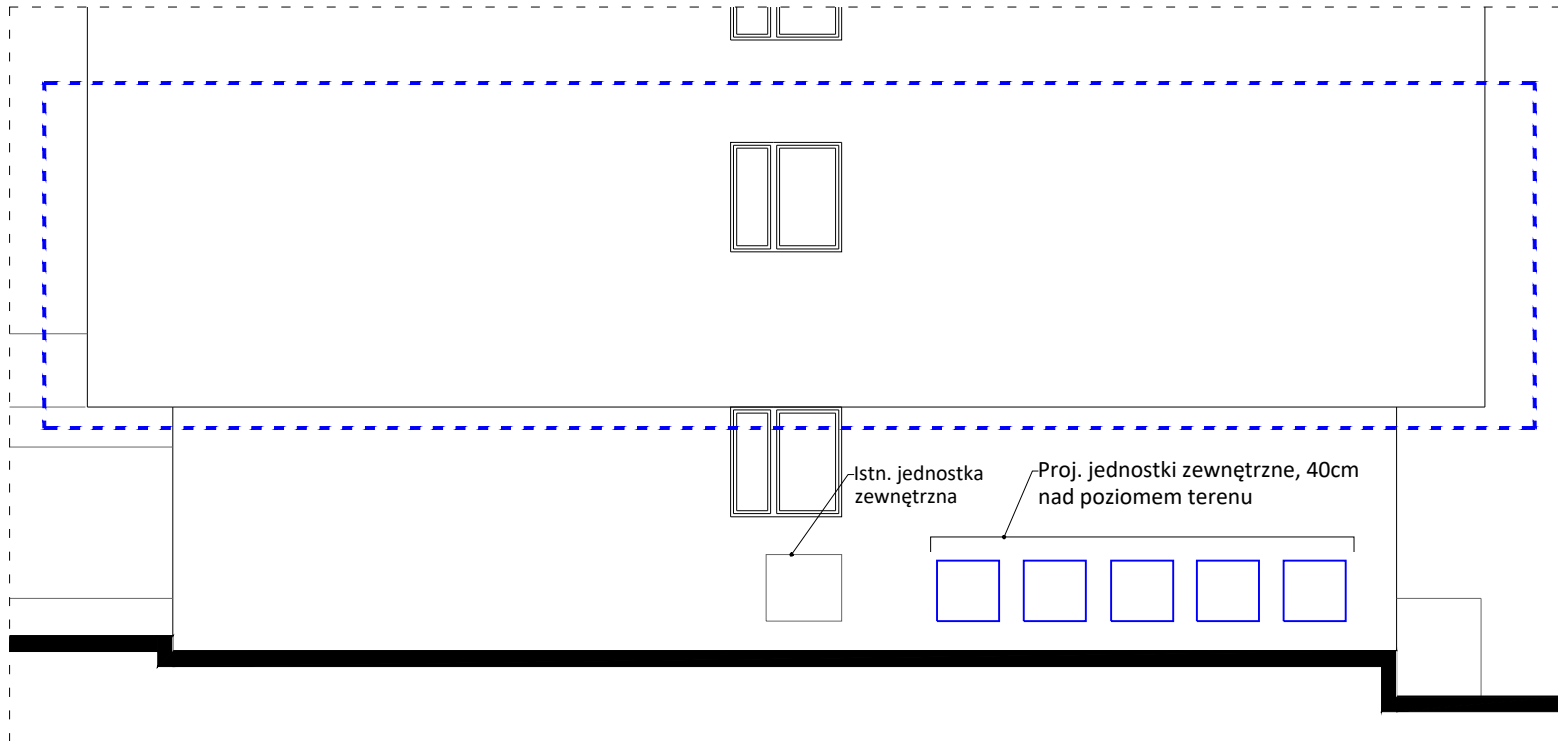


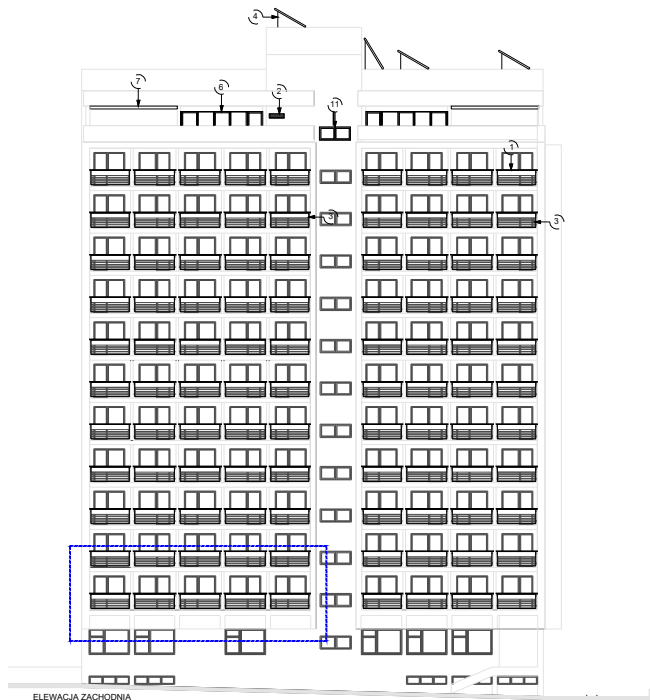
ELEWACJA ZACHODNIA 1:50



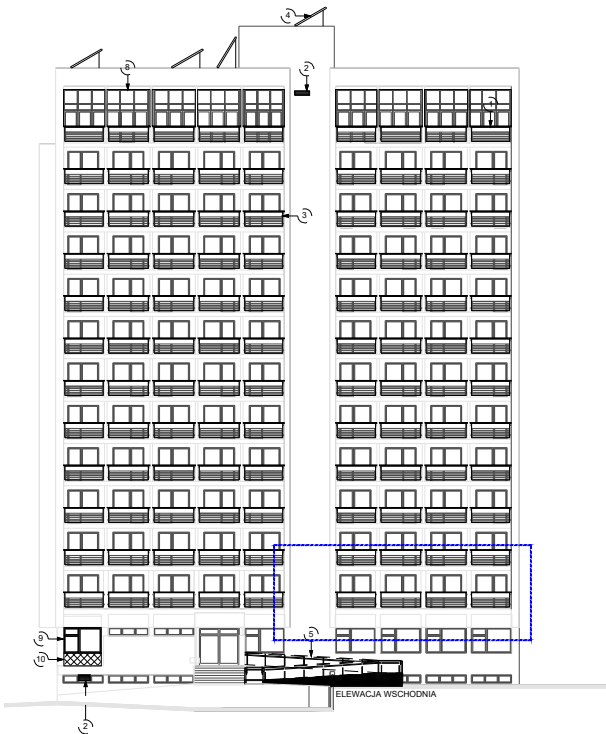
ELEWACJA WSCHODNIA 1:50



ELEWACJA PÓŁNOCNA 1:100



ELEWACJA ZACHODNIA



ELEWACJA WSCHODNIA

#### UWAGA!

WYKONAWCA ZOBOWIĄZANY JEST DOKŁADNIE ZAPOZNAĆ SIĘ Z PROJEKTEM I WARUNKAMI ISTNIEJĄCYMI NA MIEJSCU BUDOWY, A TAKŻE SPRAWDZIĆ WYMIARY NA BUDOWIE I PRZEKAZAĆ INFORMACJE O ZMIANACH JEDNOSTCE PROJEKTOWEJ. WSZELKIE ROBOTY MAJĄ BYĆ WYKONANE ZGODNIE Z WYMAGANIAM I OKREŚLONYMI PRZEZ PRZEPISY I POLSKIE NORMY. WSZYSTKIE RYSUNKI NALEŻY ROZPATRYWAĆ ŁĄCZNIE.

Jedn. projektowa: <b>TEKTONIKA</b> ARCHITEKCI Sp. z o.o. Sp.k. 31-144 KRAKÓW, ul. BISKUPIA 14/10 TEL./FAX: (12) 412 48 14, www.tektonika.eu.pl		Inwestor: Akademia Kultury Fizycznej im. Bronisława Czecha al. Jana Pawła II 78, 31-571 Kraków		Faza proj: PT/PW
Temat: PRZEBUDOWA DOMU STUDENCKIEGO NR 3 WRAZ Z PRZEBUDOWĄ INSTALACJI WEWNĘTRZNYCH: WOD-KAN, C.O., ELEKTRYCZNEJ, WENTYLACJI MECHANICZNEJ I KLIMATYZACJI WRAZ ZE ZMIANĄ SPOSOBU UŻYTKOWANIA CZĘŚCI PIERWSZEGO PIĘTRA NA CELE NAUKOWO-BADAWCZE DLA PRACOWNI ANALIZY SNU I RYTMÓW OKOŁODOBOWYCH - PRZY AL. JANA PAWŁA II 84 W KRAKOWIE NA DZIAŁCE NR 7/27, OBR. 52 JEDN. EWID. NOWA HUTA		Rysunek: ELEWACJA WSCHODNIA ELEWACJA ZACHODNIA		Nr rys: A-04
Branża:	ARCHITEKTURA	Nr uprawnień:	Podpis:	Skala:
Główny projektant:	mgr inż. arch. SŁAWOMIR FLORKIEWICZ	MPOIA/031/2003		1:50/1:100
Opracował:	mgr inż. arch. ALEKSANDER ŚWIAT mgr inż. arch. DOMINIKA KOWACZ-BUKOWSKA			Data:
				2024
Sprawdzający:	mgr inż. arch. AGNIESZKA FLORKIEWICZ	MPOIA/017/2003		Grudzień

#### LEGENDA:



- ZAKRES OPRACOWANIA

- ELEMENTY ISTNIEJĄCE